

## 1. PRODUKTBEKRIVELSE

Plissé gardin til innvendig solskjerming

<b>Motor:</b>	
<b>Dimensjon:</b>	
<b>Duk nummer:</b>	
<b>Farge duk:</b>	
<b>Skinne:</b>	Lakkert aluminium
<b>Håndtak:</b>	Plastikk og aluminium
<b>Strekfjærer:</b>	Rustfritt stål
<b>Deler i mekanisme:</b>	Plastikk og magnet
<b>Betjeningsstag:</b>	Forzinket eller lakkert stål og plast
<b>Snorsamler:</b>	Plast
<b>Fjernstyring:</b>	
<b>Andre opplysninger:</b>	



## 2. ANVISNINGER FOR DRIFT OG VEDLIKEHOLD

Plisse kan brukes som fritthengende, med snorer, med fjær eller med motor. Plisse har i sin konstruksjon synlige snorer.

### **Standard bruk:**

Opp- og nedheising skjer manuelt med polyester snorer som kan låses automatisk eller manuelt. Snorene frigjøres ved å dra forsiktig snoren mot senter av gardinen, og så slippes forsiktig ned. Ved modell med håndtak utføres opp- og nedheising manuelt ved å ta tak i håndtaket midt på gardinen og dra forsiktig gardinen i ønsket posisjon.

Produkter med manuell snorlås må betjenes ved å **dra snoren ut i rommet** for å unngå skade på snorlåsen. Ikke dra snoren rett ned.

### **Rengjøring og ettersyn:**

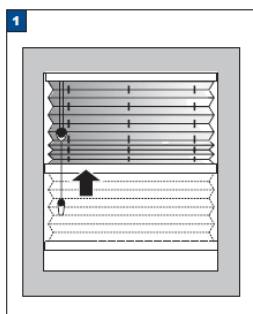
- Profilene og styreenhetene til produktene trenger ikke noe vedlikehold.
- Tekstilene/dukene har blitt behandlet slik at de er anti-statiske og støv frastøtende.
- Regelmessig børsting skal være nok til å holde dem rene.
- Hvis nødvendig så kan de fleste duker vaskes.
- Unngå kjemikalier
- På motoriserte pli-soler MÅ man unngå å få vann på de elektriske komponentene.

### **OBS!**

Følgende stoffer kan **IKKE** vaskes, kun børstes eller tørkes med fuktig klut:

- Trends
- Oscuris Topar Titan
- Transparent Metal FR
- Crepe Metal FR
- ALLE Duette® BlackOut

## FDV-DOKUMENTASJON



1 Dra opp plisséen/duetten

2 Demontér produktet med en flat skrutrekker som på bildet.

3 Bruk et mildt vaskemiddel i vann som holder maks 30 grader Celsius.

4 La produktet ligge i 15 minutter

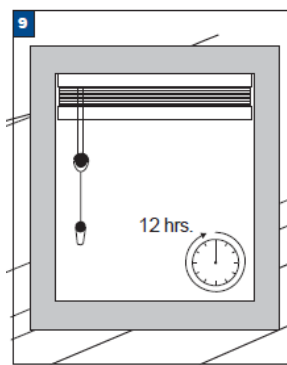
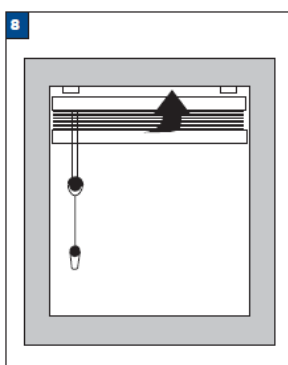
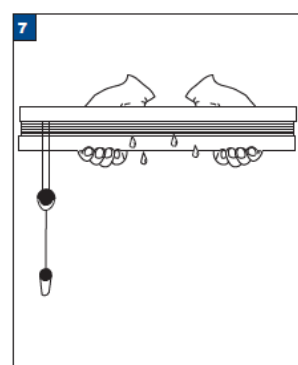
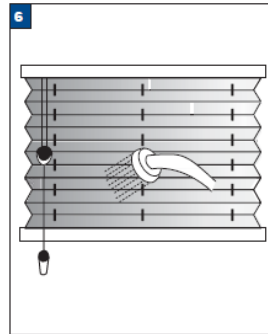
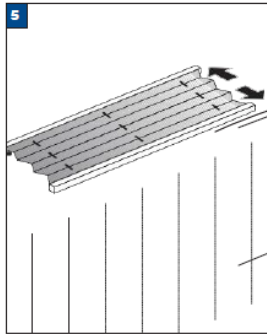
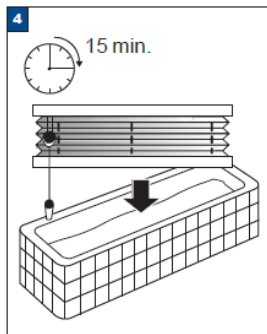
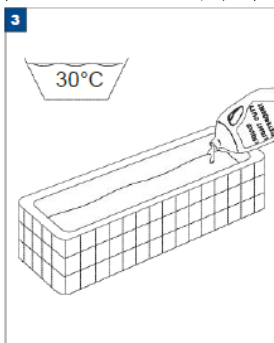
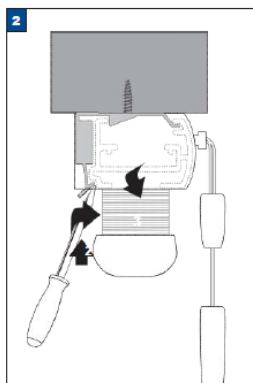
5 Etter 15 minutter kan du ta opp produktet og skylle det.

6 OBS ta opp duette duker slik at vannet renner ut av cellene (hold de litt på skrå)

7 Dra produktet sammen (som om produktet er dratt opp på vanlig måte). Press vannet ut.

8 montér produktet på plass igjen i fuktig tilstand

3 9 La produktet stå i oppdratt posisjon i minst 12 timer. Ikke bruk strykejern!



### 3. DRIFTSTEKNISKE OPPLYSNINGER

#### Garanti og vilkår

5 år ved normal bruk, 2 år på slitedeler

#### Renholdsvennlighet

Kontroller om den duken du har valgt kan vaskes jmf liste uthevet i rødt varsel første side.

#### Øvrige opplysninger

### 4. TEKNISK SERVICE

**Produsent/importør** HD Solskjerming AS

**Postadresse** Årøsetervegen 10

**Postnr. og poststed** 6422 Molde

**Telefon** 91150200

**E-post** [post@hdsol.no](mailto:post@hdsol.no)

**Internett**